

# Perfect fit

## 505021200 UNISEX-HOSE, PULL- ON (Bestillings nr: 505021200-72)

PULL-ON Chinos mit hervorragender Passform in moderner Optik. Rundumgummi im Bund für optimalen Tragekomfort. Oberschenkeltasche mit Verschuß.

### FARBEN:



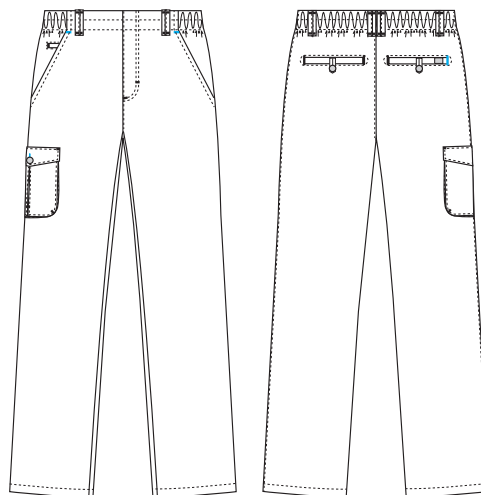
01-Weiß



11-Blau



72-Schwarz



### FAKTEN:

- Funktionelle Details
- Rundum-Gummizug beim PULL-ON Modell
- Verschließbare Cargo-Tasche am Oberschenkel
- Mit Knopf verschließbare Gesäßtaschen
- Verriegelungen in Kontrastfarben
- Modische Kontrastfarben im Hosenbund



**QUALITÄT:** 65/35% Polyester/Baumwolle - 210 g/m<sup>2</sup>

**LAGERPROGRAMM:** XS - 4XL

**STANDARDS UND ERKLÄRUNG SYMBOLE:**



### FERTIGMASSE VOR DEM WASCHEN:

		64	70	80	88	96	104	112	120	128	136	144	
	Stamping size	2XS	XS	S	M	L	XL	2XL	3XL	4XL	5XL	6XL	Tolerance
<b>A</b>	1/2 Waist width	30	33	36	39	43	47	50	54	58	61	65	+/- 2,0 cm
<b>B</b>	1/2 Hip width	46,2	49,2	52,3	55,5	59,8	63,6	67,8	71,6	75,7	79,8	84	+/- 1,5 cm
<b>E1*</b>	Rise (Help measure for hip)	15	15	15	15	15	17	17	17	17	17	17	
<b>C</b>	Side length	101	102	103	104	105,5	107	108,5	110	111,5	113	114,5	+/- 2,0 cm
	Side length + 10 cm (202)	111	112	113	114	115,5	117	118,5	120	121,5	123	124,5	+/- 2,0 cm
<b>D</b>	Inseam length	82	82	82	82	82	82	82	82	82	82	82	+/- 1,5 cm
	Inseam length + 10 cm (202)	92	92	92	92	92	92	92	92	92	92	92	+/- 1,5 cm

Bitte beachten, dass die Fertigmaße von der Maßtoleranz in der Produktion (siehe oben) und Maßverfahren abhängig sind (+/- 0.5 cm). Auch beachten, dass Wasch- und Trocknerprozesse im industriellen Waschen einen Einlauf von 3-5% bedeuten können (abhängig vom Material). Alle Modelle entsprechen den Anforderungen der industriellen Wäsche. Waschanleitungen im Internet auf [www.nybo.com](http://www.nybo.com)

### HAUSHALTSWASCHEN:



KÖNIGLICH DÄNISCHER HOFLIEFERANT  
**NYBO**  
WORKWEAR SINCE 1962