

Charisma Premium

5050571 PULL-ON HOSE (Bestellnummer nr: 5050571-0011)

Modische Pull-on Hose, die von Sweatpants Inspiration holt. Sie eignet sich perfekt für Herren und Frauen und als Umstandshose. Sie hat Gummizug und Kordel innen im Bund. Vorne gibt es schicke Schrägtaschen, und hinten eine Gesässtasche.

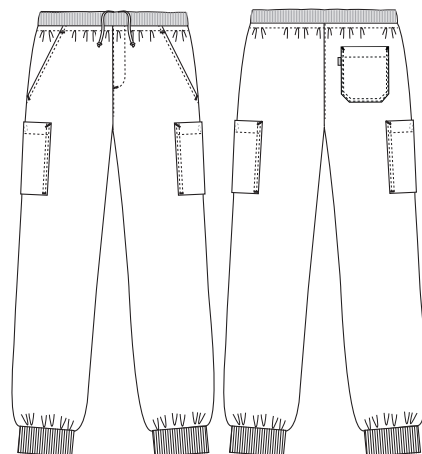
Die Oberschenkeltaschen sind sehr geräumig und haben Platz für Tablet, Handy etc. Das Ripp-Bündchen am Bein sichert Komfort und Funktionalität und macht das Krempeln schnell und unkompliziert.

Das Design ist mit Gewicht auf Bewegungsfreiheit und Komfort entwickelt. Z.B., wenn man sich beugt, wird die Hose nicht nach unten gezogen. Sie eignet sich für Sommer und Winter und im täglichen Gebrauch. Besteht aus dem neuen angenehmen temperaturregulierenden Stoff, der TENCEL™ Lyocell-Fasern enthält.

FARBEN:



0000-Weiß 0011-Navy



FAKTEN:

- Pull-on Hose mit lässiger Passform
- Verstellbare Taillenweite – breiter Gummizug und Kordel
- Mittlere/hohe Taille
- Gute Hüft- /Oberschenkelweite und schmale Beinweite
- Unisex-Passform
- Tiefe Schrägtaschen mit extra Platz und schnellem Zugang
- Eine Gesässtasche
- Zwei große und geräumige Oberschenkeltaschen mit extra Volumen. Perfekt für Tablets, Handys etc.
- Verstellbare Beinweite mit einem angenehmen Ripp-Bündchen. Macht das Krempeln leicht und unkompliziert

QUALITÄT: 50/50% Polyester/TENCEL™ Lyocell - 225 g/m²

LAGERPROGRAMM: XS - 4XL

STANDARDS UND ERKLÄRUNG SYMBOLE:



STANDARD
100
2076-306
DTI

www.oeko-tex.com



STeP

www.oeko-tex.com



MADE IN
GREEN
CB3VTM7MXY
DTI

www.oeko-tex.com



**GRÜNER
KNÖPF**

SOZIAL. ÖKOLOGISCH. STAATLICH.
UNABHÄNGIG ZERTIFIZIERT.



TENCEL™ ist eine Marke der Lenzing AG.

FERTIGMASSE VOR DEM WASCHEN:

| | Stamping size | 2XS | XS | S | M | L | XL | 2XL | 3XL | 4XL | 5XL | 6XL | Tolerance |
|------------|-----------------------------|------|------|------|------|-------|-------|------|-------|-------|-------|-------|------------|
| A | 1/2 Waist width | 31,2 | 33,3 | 35,4 | 37,8 | 41,3 | 45,2 | 49 | 52,9 | 56,7 | 60,6 | 68,3 | +/- 1,5 cm |
| B | 1/2 Hip width | 44,6 | 47,5 | 50,5 | 54 | 57,5 | 62,5 | 67,5 | 72,5 | 77,5 | 82,5 | 92,5 | +/- 1,5 cm |
| E1* | Rise (Help measure for hip) | 14 | 14,5 | 15 | 15,5 | 16,1 | 16,7 | 17,3 | 17,9 | 18,5 | 19,1 | 20,3 | |
| C | Side length | 97 | 98 | 99 | 100 | 101,7 | 103,3 | 105 | 106,6 | 108,3 | 109,9 | 113,2 | +/- 1,5 cm |
| D | Inseam length | 78 | 78 | 78 | 78 | 78 | 78 | 78 | 78 | 78 | 78 | 78 | +/- 1,5 cm |

Bitte beachten, dass die Fertigmaße von der Maßtoleranz in der Produktion (siehe oben) und Maßverfahren abhängig sind (+/- 0.5 cm). Auch beachten, dass Wasch- und Trocknerprozesse im industriellen Waschen einen Einlauf von 3-5% bedeuten können (abhängig vom Material). Alle Modelle entsprechen den Anforderungen der industriellen Wäsche. Waschanleitungen im Internet auf www.nybo.com

HAUSHALTSWASCHEN:

