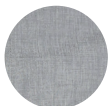


# New Nordic

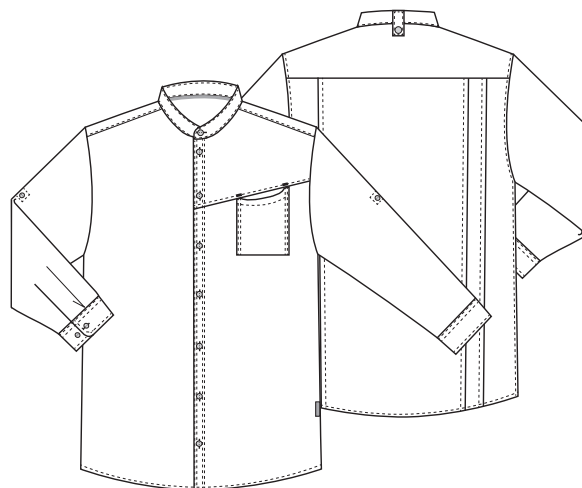
## 516009100 GASTROHEMD (Bestellnummer: 516009100-45)

Unsere Gastrojacke (-shirt) ist in einem Leichtgewicht-Material und eignet sich perfekt für Servicepersonal (Herren und Frauen). Das Modell ist mit traditionellen Knöpfen und Manschettenärmeln zum Krempeln, um den traditionellen/klassischen Look zu unterstreichen – kombiniert mit einer praktischen Brusttasche. Der Kragen ist traditionell und hat Schlaufe für Latz hinten. Die Ärmel sind mit einer Schlaufe versehen (hält den Ärmel, wenn hochgekrempelt). Im Rückenbereich gibt es eine gute Flexibilität/Stretch. Dies kombiniert mit extra Länge und Schlitz, um eine perfekte Passform zu erzielen.

### FARBEN:



45-Anthrazit



### FAKTEN:

- Praktische Brusttasche
- Schlaufe hinten am Kragen für Latz
- Sehr angenehme Passform
- Extra Flexibilität im Rücken
- Stehkragen
- Verstellbare Ärmel mit Manschetten
- Extra Länge und Schlitz
- Nachhaltiges Gewebe aus regenerierten Fasern

**QUALITÄT:** 50/50% Bio-Baumwolle/recyceltes Polyester – 140 g/m<sup>2</sup>  
**LAGERPROGRAMM:** XS - 4XL (5XL - 6XL Sonderbestellung)

**STANDARDS UND ERKLÄRUNG SYMBOLE:**



### FERTIGMASSE VOR DEM WASCHEN:

		40	44	48	52	56	60	64	68	72	76	80	
	Stamping size	2XS	XS	S	M	L	XL	2XL	3XL	4XL	5XL	6XL	Tolerance
<b>A</b>	1/2 Chest width	47	51	55	59	63	67	71	75	79	83	87	+/- 1,5 cm
<b>B</b>	1/2 Bottom width	43	47	51	55	59	63	67	71	75	79	83	+/- 1,5 cm
<b>C</b>	Back length	78	78	80	80	80	82	82	84	84	84	84	+/- 1,5 cm
<b>D</b>	Sleeve length	63	64	65	66	67	68	69	70	71	72	73	+/- 1,0 cm

Bitte beachten, dass die Fertigmaße von der Maßtoleranz in der Produktion (siehe oben) und Maßverfahren abhängig sind (+/- 0.5 cm). Auch beachten, dass Wasch- und Trocknerprozesse im industriellen Waschen einen Einlauf von 3-5% bedeuten können (abhängig vom Material). Alle Modelle entsprechen den Anforderungen der industriellen Wäsche. Waschanleitungen im Internet auf [www.nybo.com](http://www.nybo.com)

### HAUSHALTSWASCHEN:



KÖNIGLICH DÄNISCHER HOFLIEFERANT  
**NYBO**  
WORKWEAR SINCE 1962