

# TREKKER PRO 2.0

Art. Nr. 602017



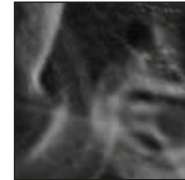
## CE EN ISO 20345:2011 S3 HRO HI CI WR SRC

Lederstärke 2,5 – 2,7 mm, atmungsaktiv und wasserdicht durch GORE-TEX® Performance, Schafthöhe 17,5 cm, antistatisch, Sohle 020

Lieferbare Größen UK 3 ½ – 12, Übergrößen UK 13/14/15



HAIX® Vario Wide Fit System



HAIX® Climate System



GÜK mit versenkten Nähten



### Obermaterial

Waterproofleder, hydro-phobiert, atmungsaktiv (5,0mg/cm²/h), 2,5 – 2,7 mm dick

### Innenfutter

GORE-TEX® Performance; wasserdicht und atmungsaktiv. Hoch abriebfester Futterstoff mit Vlieszwischenlage. Optimaler Klimakomfort für alle Jahreszeiten bei höchsten Beanspruchungen. Erhöhter Chemikalienschutz.

### Kunststoff-/Vliesbrandsohle

Feuchtigkeitsabsorbierende Kunststoff-/Vliesbrandsohle. Formstabil, verwindungssteif, vermindert punktuellen Druck (z. B. durch Steine).

### Einlage

Anatomisch geformte Einlegesohle mit sehr guter Feuchtigkeitsaufnahme und schneller Rücktrocknung, auswechselbar und waschbar.

### HAIX® Protective steel cap

Anatomisch geformte Schutzkappe aus Stahl für höchste Sicherheitsanforderungen.

### HAIX® Protective sole

Flexible, leichte und durchtritthemmende, metallische Sohleineinlage.

### Sohle

Gummilaufsohle mit bewährtem Straßen-/Geländeprofil, abriebfest und rutschsicher, großer abgeschrägter Auftrittsfläche und erhöhtem Abrollkomfort. Die Gummisohle isoliert hervorragend gegen Kälte und Hitze. Die Laufsohle ist hitze-, kraftstoffbeständig und nicht kreidend.

Gemäß EN ISO 20345:2011.

### HAIX® Climate System

Das HAIX® Climate System nutzt die Pumpbewegung, die beim Gehen entsteht und transportiert Feuchtigkeit zu den Ventilationsöffnungen an Schaft und Zunge.

### HAIX® Vario Wide Fit System

Durch 3 verschiedene Einlegesohlen kann der Schuh in der Weite individuell angepasst werden. Die rote Einlage (medium) wird mit dem Schuh geliefert. Eine Einlegesohle in Gelb (wide) und Blau (narrow) muss separat bestellt werden.

### Sun Reflect

Reduziert den Aufheizeffekt des Oberleders durch Sonneneinstrahlung. Sonnenlicht wird vom Leder reflektiert, damit wird weniger Wärme zum Fuß geleitet.

### HAIX® CO System

Druckentlastung, Dämpfung, Korrektur der Fußstellung, Körperaufrichtung und Muskelbalance.

### GRIP+ Spikes

Metall-Spikes zum Eindrehen in die Schuhsohle sorgen für zusätzlichen Halt und verhindern das Abrutschen auf Ästen und gefällten Baumstämmen.

### Sonstiges

Integrierte Fersenbeuge, Leichtlaufschneurelemente mit Klemmhaken, Gummiüberkappe, Anziehschlaufe

UK	3	3 ½	4	4 ½	5	5 ½	6	6 ½	7	7 ½	8	8 ½	9	9 ½	10	10 ½	11	11 ½	12	12 ½	13	13 ½	14	14 ½	15
EU	35	36	37	37	38	39	39	40	41	41	42	43	43	44	45	45	46	47	47	48	48	49	50	50	51
US	4	4 ½	5	5 ½	6	6 ½	7	7 ½	8	8 ½	9	9 ½	10	10 ½	11	11 ½	12	12 ½	13	13 ½	14	14 ½	15	15 ½	16

### HAIX®-Schuhe, Produktions- und Vertriebs GmbH

Auhofstrasse 10, 84048 Mainburg, Germany  
T. +49(0)8751/8625-0, F. +49(0)8751/8625-25  
info@haix.de, www.haix.com