

PROTECTOR PRO 2.0

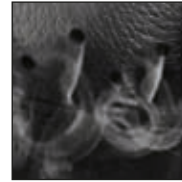
Art. Nr. 602019



CE 0193 EN ISO 20345:2011 S3 HRO HI CI WR SRC
CE EN ISO 17249:2013 + AC:2014 - LEVEL 1

Lederstärke 2,5 – 2,7 mm, Schnittschutz Level 1, GORE-TEX® Performance, Schafthöhe 23 cm, antistatisch, Sohle 020

Lieferbare Größen UK 5 – 12, Übergroßen UK 13 / 14



HAIX® Climate System



Schnittschutz Level 1



GÜK mit versenkten Nähten



602019

Obermaterial

Waterproofleder, hydrophobiert, atmungsaktiv (4,0 mg/cm²/h), 2,5 – 2,7 mm dick

Schnittschutz

Schnittschutz Level 1 (20 m/sec.). Gemäß EN ISO 17249:2013 + AC:2014.

Innenfutter

GORE-TEX® Performance; wasserdicht und atmungsaktiv. Hoch abriebfester Futterstoff mit Vlieszwischenlage. Optimaler Klimakomfort für alle Jahreszeiten bei höchsten Beanspruchungen. Erhöhter Chemikalienschutz.

Kunststoff-/Vliesbrandsohle

Feuchtigkeitsabsorbierende Kunststoff-/Vliesbrandsohle. Formstabil, verwindungssteif, vermindert punktuellen Druck (z. B. durch Steine).

Einlage

Anatomisch geformte Einlegesohle mit sehr guter Feuchtigkeitsaufnahme und schneller Rücktrocknung, auswechselbar, waschbar.

HAIX® Protective steel toe cap

Anatomisch geformte Schutzkappe aus Stahl für höchste Sicherheitsanforderungen.

HAIX® Protective sole

Flexible, leichte und durchtrittshemmende, metallische Sohle einlage.

Sohle

Gummilaufsohle mit bewährtem Straßen-/Geländeprofil, abriebfest und rutschsicher, großer abgeschrägter Auftrittfläche und erhöhtem Abrollkomfort. Die Gummisohle isoliert hervorragend gegen Kälte und Hitze. Die Laufsohle ist hitze- und kraftstoffbeständig und nicht kreidend. Gemäß EN ISO 20345:2011.

HAIX® Climate System

Das HAIX® Climate System nutzt die Pumpbewegung, die beim Gehen entsteht und transportiert Feuchtigkeit zu den Ventilationsöffnungen an Schaft und Zunge.

HAIX® CO System

Druckentlastung, Dämpfung, Korrektur der Fußstellung, Körperaufrichtung und Muskelbalance.

Sun Reflect

Reduziert den Aufheizeffekt des Oberleders durch Sonneneinstrahlung. Sonnenlicht wird vom Leder reflektiert, damit wird weniger Wärme zum Fuß geleitet.

GRIP+ Spikes

Metall-Spikes zum Eindrehen in die Schuhsohle sorgen für zusätzlichen Halt und verhindern das Abrutschen auf Ästen und gefällten Baumstämmen.

Sonstiges

Leichtlaufschnürelemente mit Klemmhaken, integrierte Fersenbeuge, keine seitlichen Nähte, Gummiüberkappe, Anziehschlaufe, Einschrauben von Spikes möglich

UK	3	3½	4	4½	5	5½	6	6½	7	7½	8	8½	9	9½	10	10½	11	11½	12	12½	13	13½	14	14½	15
EU	35	36	37	37	38	39	39	40	41	41	42	43	43	44	45	45	46	47	47	48	48	49	50	50	51
US	4	4½	5	5½	6	6½	7	7½	8	8½	9	9½	10	10½	11	11½	12	12½	13	13½	14	14½	15	15½	16

HAIX®-Schuhe, Produktions- und Vertriebs GmbH

Auhofstrasse 10, 84048 Mainburg, Germany
T. +49(0)8751/8625-0, F. +49(0)8751/8625-25
info@haix.de, www.haix.com