



Sandy



SANDY-LGN



COOLMAX®



REINIGUNG MIT EINEM FEUCHTEN TUCH



ULTRALEICHT



HERAUSNEHMBARE INNENSÖHLE



ANTISTATISCH ESD



STOSS-ABSORBIEREND



ANTI-RUTSCH SRC (SRA+SRB)



SANDY-LIC



SANDY-LBL



SANDY-FUX



SANDY-WHT

Das Modell SANDY ist ein klassischer Clog mit einem Absatz und ist völlig an die Bedürfnisse der Gesundheitsfachkräfte angepasst worden. Der hinten verstellbaren Klettverschluss-Riemen sorgt dafür, dass Ihr Fuß einen perfekten Sitz hat. Das schützende Band aus Lycra am Spann verhindert Reibung und Irritation.

Das *Move Up*-Sortiment präsentiert einen federleichten Entwurf mit antistatischen Eigenschaften und einer rutschhemmenden Sohle. Das Innenfutter aus Coolmax® führt wirkungsvoll Schweiß ab. Das Obermaterial besteht aus Leder und kann einfach mit einem feuchten Tuch gereinigt werden. Das anatomisch geformte Fußbett bietet Ihrem Fuß einen gesunden Halt. Dieser Entwurf hat einen Absatz von 4 cm.

CE-Norm
Zertifiziert nach CE EN 20347.



Coolmax® Innenfutter
Das technologische Material führt wirkungsvoll Schweiß ab.



Einfache Pflege
Der Schuh kann einfach mit einem feuchten Tuch gereinigt werden.



Stoßabsorbierend
Das Gel-Fersenpolster sorgt für eine optimale Stoßdämpfung.



Elegante Absatz von 4 cm



Das Obermaterial des Schuhs besteht aus Leder.

Leder



Federleicht

Die Zwischensohle aus EVA ist besonders leicht und flexibel. Ein Schuh wiegt im Durchschnitt 250 Gramm.



Herausnehmbare Innensohle

Herausnehmbare Innensohle aus Coolmax®. Wechseln Sie regelmäßig Ihre Innensohle oder benutzen Sie Ihre eigenen orthopädischen Einlagen.



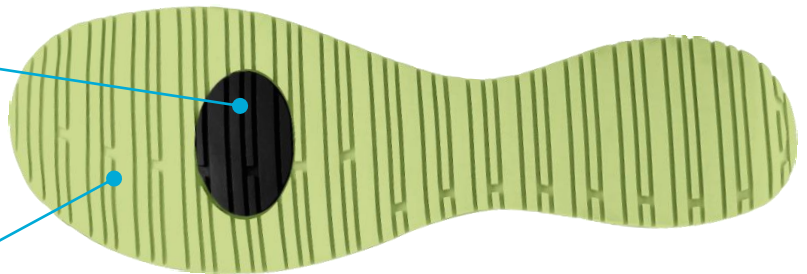
Antistatisch ESD

Der Schuh ist gemäß ESD-Norm (Electro Static Discharge) mit einem antistatischen Einsatz ausgestattet, der statische Aufladung verhindert.



Antislip SRC

Die Laufsohle aus Gummi sorgt für einen festen Halt auf trockenen sowie nassen Böden und ist mit der SRC-Norm konform.



Verwendung

Geeignet für Personen, die täglich längere Zeit herumlaufen müssen oder auf den Beinen sind, also besonders für:

- Personal in Krankenhäusern, Seniorenheimen, Pflegeeinrichtungen, Rehazentren, ...
- Krankenschwestern und Pfleger/innen
- Personal im Schönheitsbereich
- Ambulante Alten- und Krankenpflege

Nicht geeignet um Patienten in die Dusche zu begleiten.

Größen

EU	36	37	38	39	40	41	42
UK	3.5	4	5	5.5	6.5	7	8
US	6	6.5	7.5	8	9	9.5	10.5